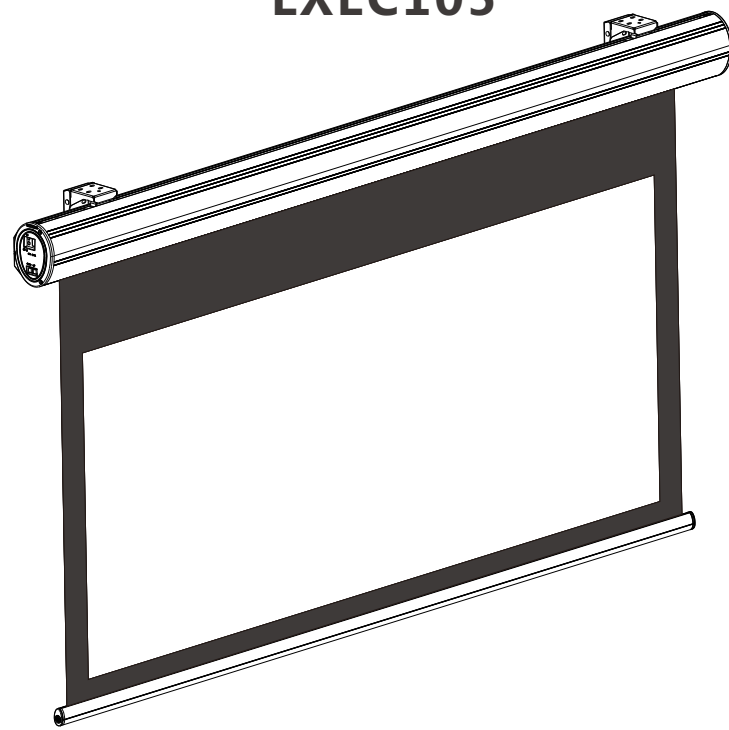


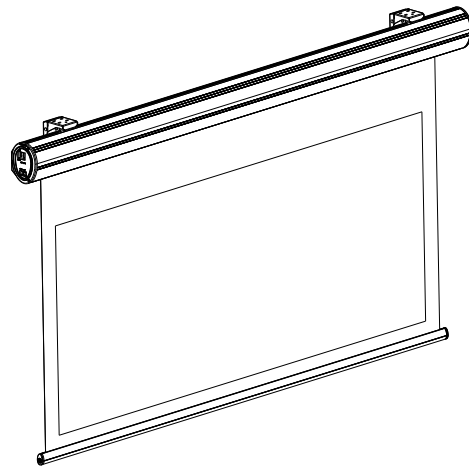
电动投影幕安装及使用说明书

LXEC105



【注意】在安装、使用投影银幕之前先阅读本指南中的所有操作说明，并保留这些资料以供日后参考。

- 使用进口Somfy高端静音电机
- 豪华椭圆形铝合金外壳, 高端时尚, 经久耐用
- 珠光白色静电粉末喷涂外表面, 高贵典雅
- 专利幕布回收静音设计
- 专利电机端防噪静音设计
- 专利卷轴自动减震设计
- 专利夹叉式安装码设计, 安装方便, 安全可靠
- 水滴形底杆, 时尚大气



配置高速高性能静音管状电机

比普通电机
速度快50%
噪音小80%
使用寿命长5倍

高性能的动力

配置了高速高性能静音管状电机, 率先采用主动式减震稳定系统, 体现尖端动力科技;

！重要安全说明

警告 请严格遵守以下各项安全守则, 错误的安装和使用方法将有可能导致机械的损坏或人员的伤害事故。

安装/使用本产品的注意事项

1. 请小心提放避免造成损坏。
2. 请勿让器材暴露在雨水中, 请勿将还有水的东西, 如花瓶等置于产品上。
3. 防火/防热: 远离热源, 如散热器, 火炉和其它有损害产品的位置。
4. 请勿自行尝试拆除机身外壳及私自接线;
5. 检查电压是否与规定使用电压一致, 只可以连接带有接地线的电源插头和插座。
6. 请避免刮伤或者折叠幕面, 以免幕布破损或产生褶皱
7. 使用完产品, 尽量把幕布回收到底壳里, 保护好幕布不受尘污染。
8. 不要再短时间内过度频繁升降银幕。
9. 保证幕布安装在水平位置



请用户使用说明书进行操作。
安装和维修请交给专业的服务人员。



请用户注意产品外壳及附件的绝缘,
勿除掉两端盖板, 以免引起电击危险。

- 对于任何安装上、操作上的失误, 任何自然灾害等原因所造成的机械损坏或人员伤亡事故, 我司将不承担赔偿责任。

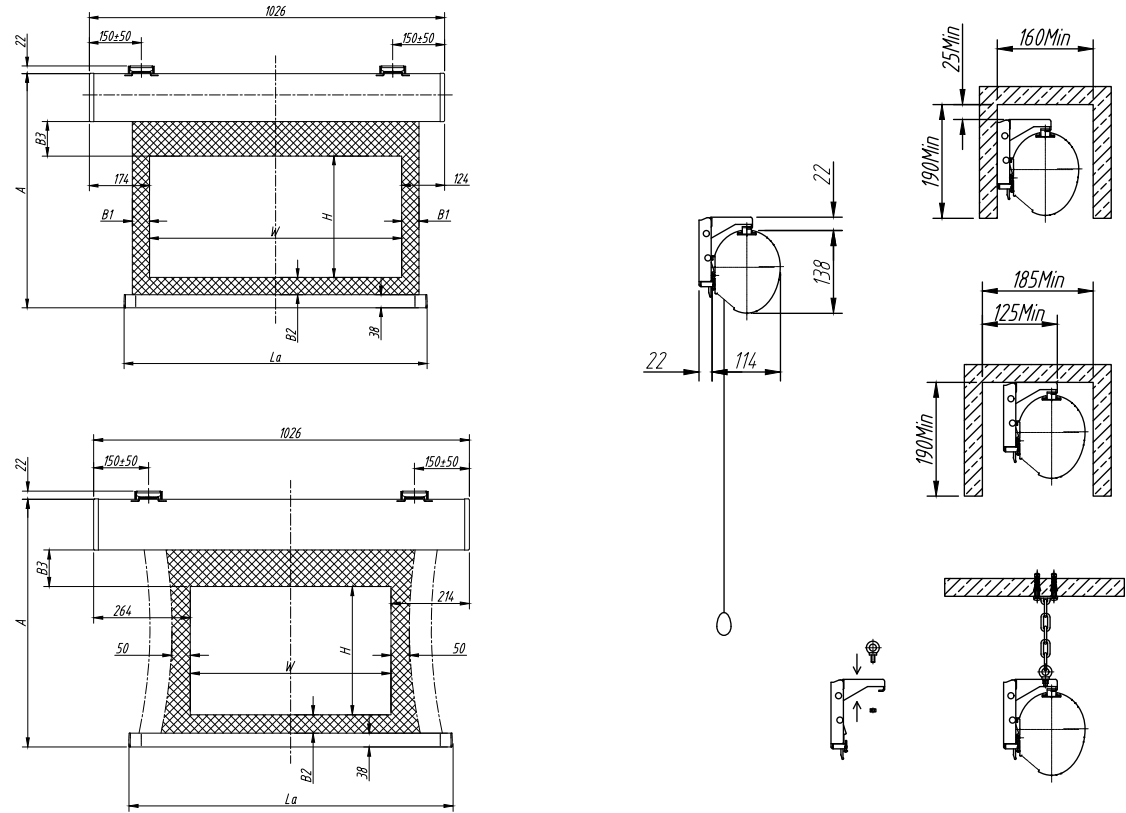
禁止随意调试幕布行程, 必须在专业人士指导下进行

清洁

要求用无腐蚀成分的干软布和中性肥皂水对银幕和外壳进行轻轻擦拭清洁。

请勿使用化学物质或腐蚀性材料, 否则会损坏产品。

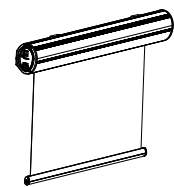
产品参数



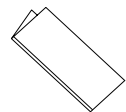
参数表

比例	规格	投影面积		左右黑边	下黑边	上黑边	总高度	外壳总长 (L)		包装尺寸<长*宽*高(mm)>		产品净重	产品毛重
		W宽(mm)	H高(mm)	(B1尺寸)	(B2尺寸)	(B3尺寸)	(A尺寸)	电动幕	电动拉线幕	电动幕	电动拉线幕	(KG)	(KG)
4:3	80"	1625	1219	50	50	405	1850	1923	2103	2108*211*223	2288*211*223	17.8	22.9
	100"	2032	1524	50	50	250	2000	2330	2510	2515*211*223	2695*211*223	18.8	23.9
	110"	2235	1676	50	50	100	2002	2533	2713	2718*211*223	2898*211*223	19.8	24.9
	120"	2438	1828	50	50	100	2154	2736	2916	2921*211*223	3101*211*223	21.3	26.7
	135"	2743	2057	50	50	100	2383	3041	3221	3226*211*223	3406*211*223	22.6	28.2
	150"	3048	2286	50	50	100	2612	3346	3526	3601*211*223	3781*211*223	24	30
16:9	80"	1771	996	50	50	628	1850	2069	2249	2254*211*223	2434*211*223	17.8	22.9
	90"	1992	1120	50	50	504	1850	2290	2470	2475*211*223	2655*211*223	18.8	23.9
	100"	2213	1245	50	50	379	1850	2511	2691	2696*211*223	2876*211*223	19.8	24.9
	110"	2435	1369	50	50	410	2005	2733	2913	2918*211*223	3098*211*223	21.3	26.7
	120"	2656	1494	50	50	280	2000	2954	3134	3139*211*223	3319*211*223	22.6	28.2
	130"	2877	1618	50	50	160	2004	3175	3355	3360*211*223	3540*211*223	22.9	28.5
	135"	2988	1681	50	50	100	2007	3286	3466	3471*211*223	3651*211*223	23.5	30.5
	140"	3099	1743	50	50	100	2069	3397	3577	3582*211*223	3762*211*223	25.3	31.4
	150"	3320	1867	50	50	100	2193	3618	3798	3873*211*223	4053*211*223	26.8	33.2
	160"	3542	1992	50	50	100	2318	3840	4020	4095*211*223	4275*211*223	28.4	35
	170"	3763	2116	50	50	100	2442	4061	4241	4316*211*223	4496*211*223	30	36.6

物品清单



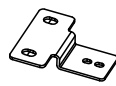
银幕x1



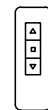
说明书+保修卡



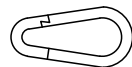
安装码x2



顶装板x2
4x10自攻螺钉x4



遥控器x1
(视乎产品配置)



φ8安全扣x2



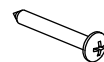
一字挂钩挂板x2



M6吊环x2



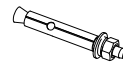
M6螺母x2



5x40自攻螺钉x4



8号膨胀胶粒x4



M6膨胀螺栓x4



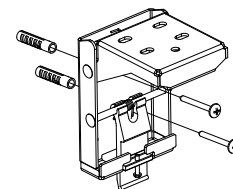
水平泡x1



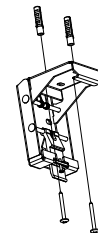
六角调整棒x1

挂板安装方式

A 木板墙安装

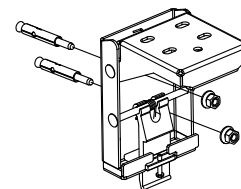


木板墙壁挂安装方式

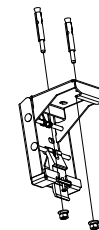


木板墙顶挂安装方式

B 混凝土/砖墙安装



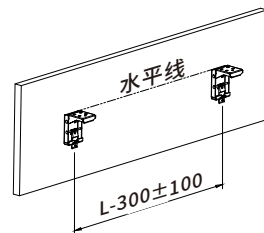
混凝土/砖墙壁挂安装方式



混凝土/砖墙顶挂安装方式

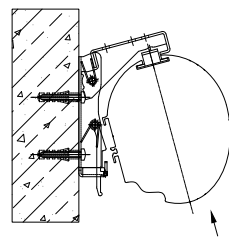
背挂安装的工况

1



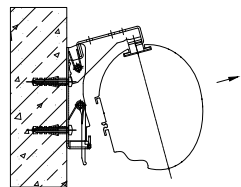
将电动幕安装码要求装在墙上并调水平

2



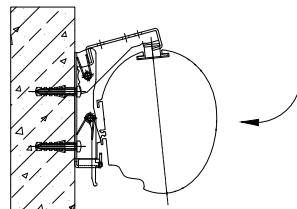
将电动幕顶部滑板槽口对准安装码顶板的卡勾，沿左上方向推动电动幕外壳

3



将电动幕外壳往外移，使安装码顶板的卡勾插入电动幕顶部滑板槽口

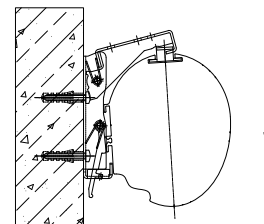
4



以安装码的卡勾为旋转中心，将电动幕旋转压向安装码背板

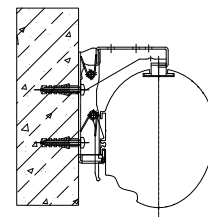
背挂安装的工况

5



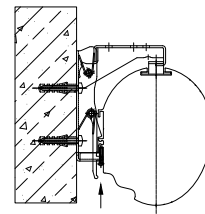
当电动幕外壳的背部压住安装码背板后、将电动幕向下推

6



将电动幕向下推动并卡在安装码背板的卡檐，并同时会听到“哒”声的扣板复位声音

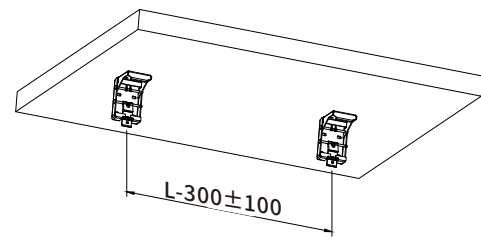
7



将M3x16螺钉拧入安装码的扣板并卡住外壳

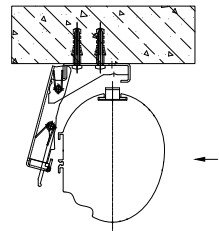
顶部安装的工况A

1



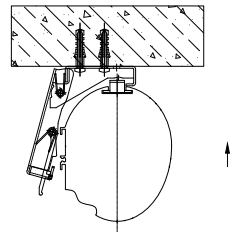
将电动幕安装码按要求装在天花上,调水平,
并确认天花承重足够

2



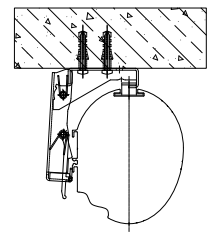
将电动幕顶部滑板槽口对准安装码顶板的卡勾,
将电动幕推向安装码背板

3



当电动幕顶部滑板槽口已超过安装码顶板的卡勾,
将电动幕网上推

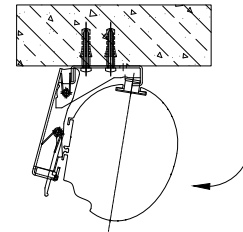
4



再将电动幕往右推,使安装码顶板的卡勾插入电动
幕顶部滑板槽口

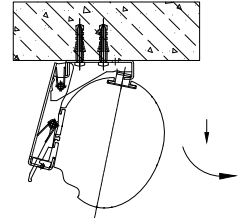
顶部安装的工况A

5



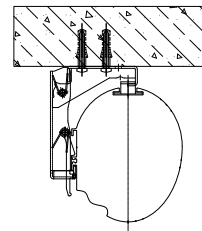
以安装码的卡勾为旋转中心,将电动幕顺时针旋转
压箱安装码背板

6



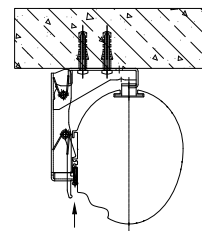
当电动幕外壳的背部压住安装码背板后,将电动幕向下
推和逆时针旋转

7



将电动幕向下推动并卡在安装码背板的卡檐,并同时
会听到“哒”声的扣板回位声音

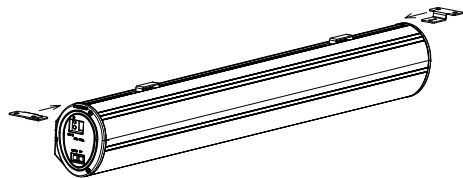
8



将M3X16螺钉拧入安装码的扣板并卡住外壳

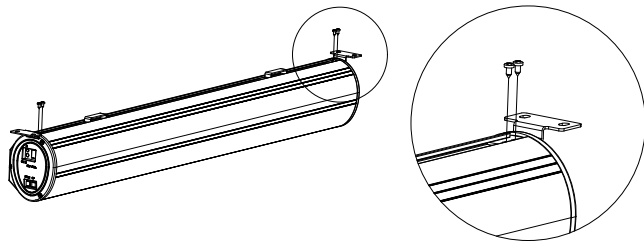
顶装安装工况B

1 先确认天花承重足够



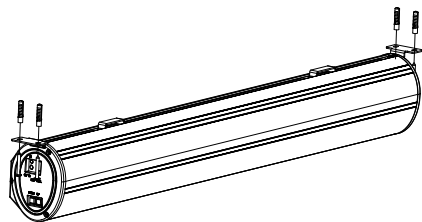
将顶装板从左、右端盖插入电动幕顶部槽中

2



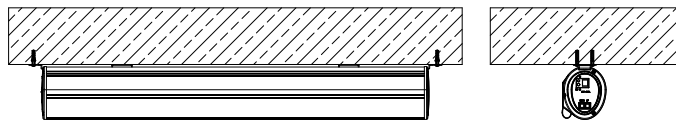
调整顶装板的插入位置,对准顶装板与电动幕外壳顶槽中的小孔,拧入4个4x10自攻螺钉,固定顶装板

3



在天花对应顶装板的安装孔位置上钻孔,安装膨胀胶粒(或膨胀螺栓),然后将电动幕托起,打自攻螺钉(或螺母),将电动幕固定在天花上

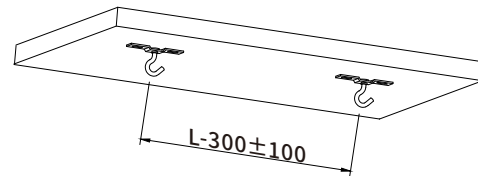
4



安装好如上图

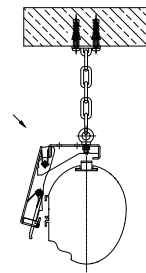
吊装安装的工况

1



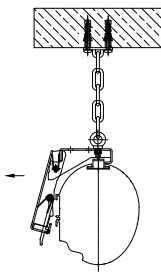
将吊钩按要求装在天花上,并确认天花承重足够

2



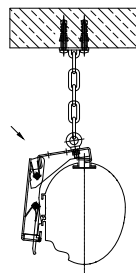
将电动幕抬高至适合位置。将电动幕顶部滑板槽口对准安装码顶板的卡勾,将安装码背板推向电动幕

3



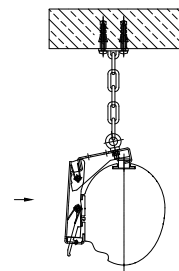
将电动幕顶部滑板槽口已超过安装码顶板的卡勾,将安装码往上推

4



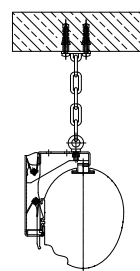
沿右下方方向压安装码,使安装码张开

5



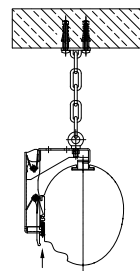
压到位后,再松开向下压的力但保持向右压的力,
这时安装码会在弹簧的作用下向内收合

6



安装码在弹簧的作用下,安装码背板的卡檐会卡在电
动幕的卡槽内,并同时会听到“哒”声的扣板复位声音

7

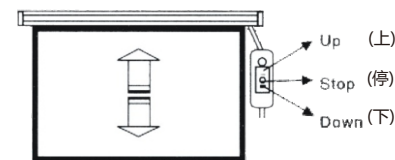


将M3X16螺钉拧入安装码的扣板并卡住外壳

电动幕操作方式分手控开关控制和遥控控制两种方式。

一:手控开关操作指引:

电控上落开关,当开关位于“下”时,银幕展开,开关位于“上”时,银幕收回。



二：电动幕用户可选配内置无线遥控/外置无线遥控/红外线遥控。



上升

停止

下降

1.需要降下银幕：

请按下降按钮，银幕会自动下降到预先设置好的高度。

2.需要回收银幕：

请按上升按钮，银幕会自动回收到外壳内。

3.停止

请按下降按钮，银幕会自动停止。

各种遥控方式说明

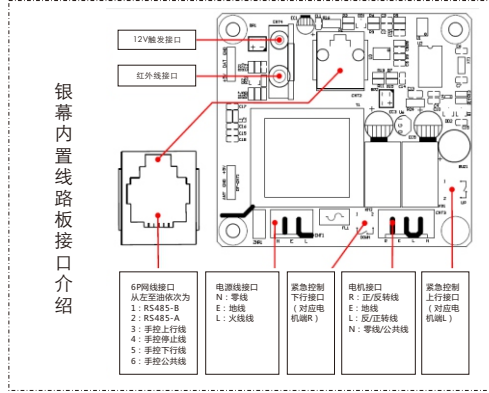
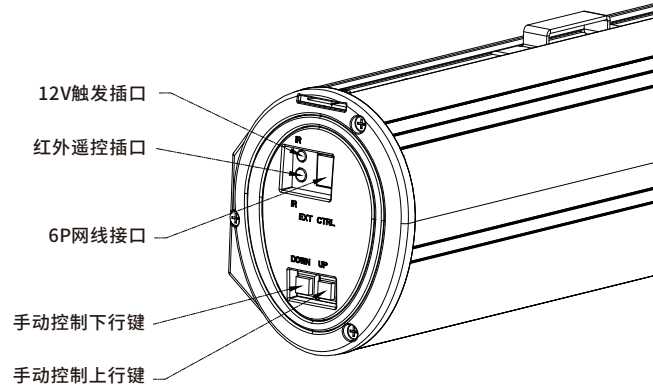
- 1 无线遥控**
遥控距离可达50米，无方向限制



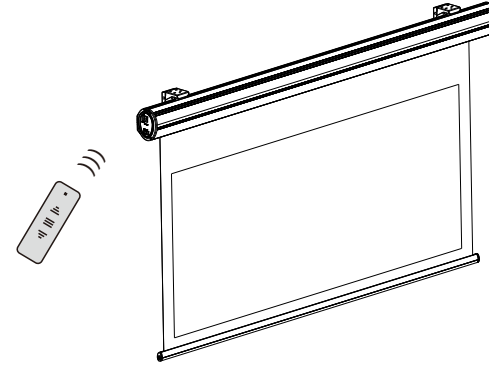
- 2 红外线遥控**
遥控距离8米，正负60°方向限制



- 3**



内置遥控学码步骤



- 1、长按发射器上行键，在5秒内接通接收器电源，这时会听到接收器蜂鸣器慢响，进入学码状态。
- 2、在接收器蜂鸣器慢响的5秒内，松开发射器的上行键。
- 3、再短按并松开发射器的上行键，这时会听到接收器蜂鸣器快响3次，学码成功。

外接DC/AC 12V 电源控制

- A、DC/AC 12V 从无有时，电机自动下行，
B、DC/AC 12V 从有到无时，电机自动上行，
C、输入电压范围：DC/AC 5V —— DC/AC 20V

控制

中控控制

- A、RS485 端口设置
- 1)、波特率: 2400
 - 2)、数据长度: 8
 - 3)、奇偶校验: N
 - 4)、开始位: 1
 - 5)、停止位: 1
- B、控制代码
- 1)、上升指令：0xFF0xAA 0xEE 0xEE 0xDD
 - 2)、停止指令：0xFF0xAA 0xEE 0xEE 0xCC
 - 3)、下降指令：0xFF0xAA 0xEE 0xEE 0xEE
- C、功能控制
- 1)、上行指令电机上行
 - 2)、停止指令电机停止
 - 3)、下行指令电机下行

遥控故障的确认及排除

故障现象	故障分析	解决办法
操作发射器指示灯闪，接收器无反应	1、接收器的接线是否正确 2、检查发射器是否对码	A、根据接线说明正确接线 B、发射器与接收器正确对码
发射器与接收器工作正常，但电机不转	1、电机接线是否正确	A、根据接线说明正确接线
遥控不灵敏或不响应	1、遥控器电池没电	A、更换新电池

故障及维修

银幕故障的确认及排除

症状	症状确认事项	处理方法
电动幕升降无反应	遥控器电池不足	换上新电池
	电源线未接通	确保接通合适电源
	运行时间过长，电机热保护	停止运行，待15分钟后电机冷却再重试
银幕低于设定位置或没有完全收合	行程移动	参考本手册指引，调节上行程和下行程

银幕行程调节

禁止随意调试幕布行程，必须在专业人士指导下进行,请联系商家或者厂家.